



町内会・自治会って なあに？

町内会や自治会は、町内などの地域の住民が主体的につくりあげる住民自治組織です。地域に住む人々が、ふれあいの輪を広げ親睦を深め、個人や家族だけでは解決できない様々な課題について、みんなで協力して対策を考えしていきます。

いざという時にお互いが助け合い、だれもが安心・安全で快適に暮らせる地域づくりを行うための一番身近な組織が町内会・自治会です。



町内会・自治会に 加入するには…

町内会・自治会に加入するには、お住まいの町内会長・自治会長さんにご相談ください。また、町費や会費、役員の高成などについては、それぞれの町内会・自治会が会則などで定めていますので、直接お問い合わせください。

町内会長・自治会長さんがご不明な時は、区役所地域力推進室にご相談ください（電話番号一覧参照）。



地域の活動に関するお問い合わせは お住まいの 区役所地域力推進室へ

千種区	753-1822	熱田区	683-9421
東区	934-1121	中川区	363-4319
北区	917-6432	港区	654-9621
西区	523-4523	南区	823-9322
中村区	453-5322	守山区	796-4523
中区	265-2221	緑区	625-3872
昭和区	735-3823	名東区	778-3021
瑞穂区	852-9302	天白区	807-3822

発行

名古屋市市民経済局地域振興課

Tel:052-972-3118 Fax:052-972-4458

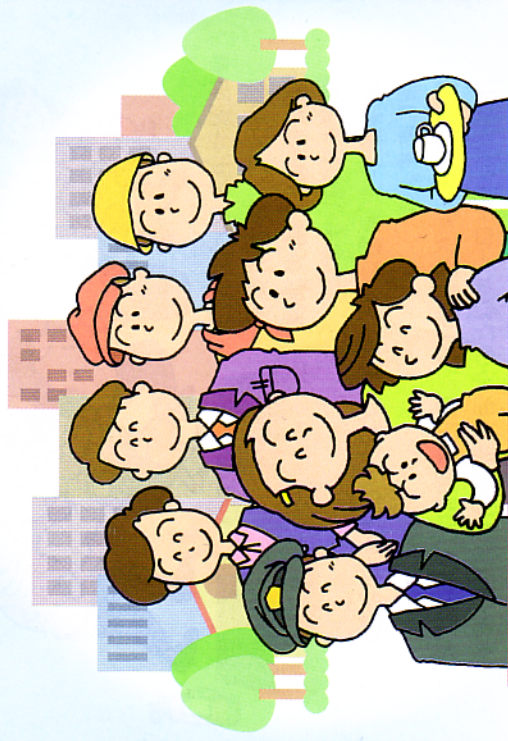
発行年月:平成28年4月

この印刷物は古紙ハルプを含む再生紙を使用しています



加入しませんか 町内会・自治会

自分たちの地域をより良くしていくためには、そこに住んでいる人がお互いに協力し合うことが必要です。町内会・自治会の活動を通じて、ふれあいの輪を広げてみませんか。



地域の絆・つながり

東日本大震災や阪神・淡路大震災、東海豪雨の時は、町内会・自治会を通して近所付き合いのあるところほど、地域による救助が進み、復旧も早かったと言われています。

また、阪神・淡路大震災では、倒壊した家屋などの下敷きになって自力で脱出できなかった人の約8割は、近隣住民などによって救出されたと言われています。

町内会・自治会はこんな活動をしています

安心・安全なまちづくり



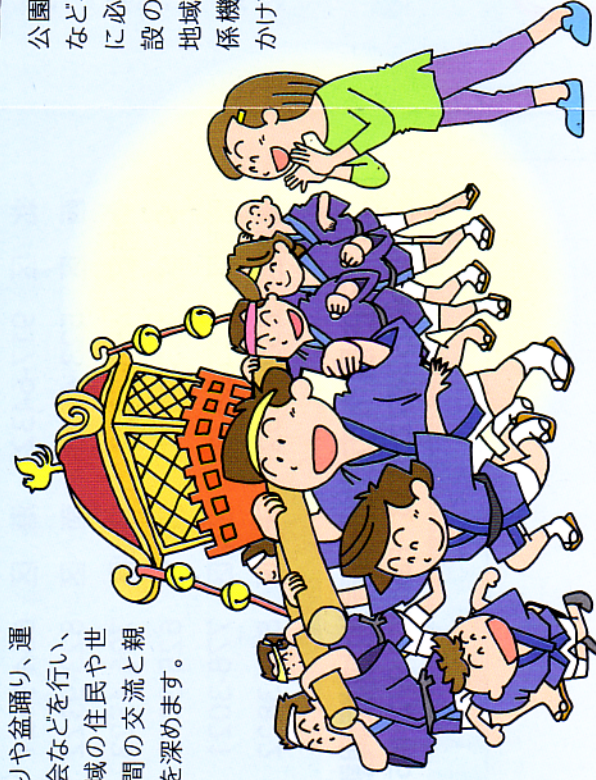
- 地震や洪水などの災害に備えて、自主防災組織を結成し、防災訓練などを実施します。
- 通学路や交通量の多い交差点などでの交通安全運動を実施します。
- 犯罪のないまちを目指して、町内で防犯灯を設置したり、地域安全パトロールなどの生活安全運動を実施します。



情報伝達

生活に欠かせない行政等からの情報や、町内独自の身近な情報を回覧板などでスムーズに伝達します。

地域行事・イベントの開催



祭りや盆踊り、運動会などを行い、地域の住民や世代間の交流と親睦を深めます。

地域課題への対応

公園や道路整備など、地域のために必要な社会施設の充実などを地域で検討し、関係機関への働きかけを行います。



快適なまちづくり

- 道路や公園、歩道などの清掃活動を行い、清潔で住みよいまちをつくります。
- ごみや資源の集積場所の決定や管理、集団資源回収を実施します。
- 皆が快適に暮らせるペットの飼い方など快適な暮らしのマナーを一緒に考えます。

支えあい、いきいき暮らせるまちづくり



おとなから子どもまで、地域で見守り支えあう地域福祉活動や青少年の健全な育成を、子ども会、老人クラブ、女性会などと協力・連携して行います。

